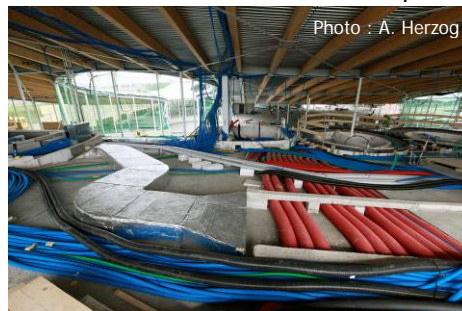




Après un hiver exceptionnellement perturbant, les travaux de couverture se sont terminés fin mars 2009. Sous leur protection, les travaux intérieurs ont pris, ce mois d'avril, une nouvelle ampleur.



Les **incorporations techniques** se développent sur les pentes et sous la couverture. L'entreprise Etablissement Technique Fragnière, courant fort, et l'entreprise EP Electricité, courant faible, ont à disposer quelques 400



km de câbles. Les entreprises Atel et Alvazzi en ventilation et l'entreprise Brauchli en chauffage s'activent pour permettre la réalisation des chapes. M. Romano, entreprise Lirom Chapes, est en permanence sur le chantier pour terminer celles-ci sur la grande route d'ici le 15 juin 2009. Celles qu'il a terminées sur la petite route ont laissé le champ libre aux poseurs de **faux-plafond acoustique** réalisé par l'entreprise Clément. Sa finition, plus de 300 m² par jour libérera les espaces nécessaires à l'entreprise Duca pour reprendre l'exécution des « **bulles** » à compter du mois de mai 2009.



Dans cet environnement très encombré, toutes les entreprises ont adopté les mêmes règles de sécurité et de propreté, car les travaux dans les pentes complexifient les tâches et les matériels spécifiques nécessaires.

Dominique Carrel, le superviseur sécurité, et l'ensemble de la Direction des Travaux de Losinger sont mobilisés pour assister les Maîtres d'Etat dans la mise au point de modes opératoires sécurisés.

Tous, Compagnons, Contremaitres, Conducteurs de Travaux, Maîtres d'Etat, exercent une vigilance de tous les instants pour éliminer les situations à risque.